

Menaxhimi efikas i fermës qumështore

“Qumështi është ushqimi më i përsosur”, Hipokrat, 400 v. p. Kr.

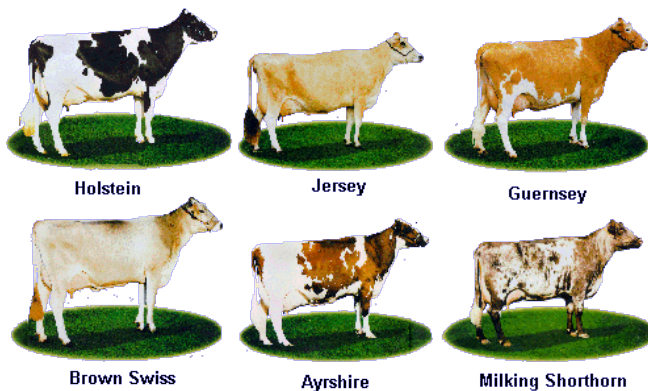


Kafshët që prodhojnë qumësht janë të ambientura me njeriun me mijëra vite më parë. Kalimi nga përdorimi i qumështit për nevoja personale në atë komerciale daton nga periudha e fillimit të industrializimit. Në këtë kohë fillon edhe fermeria intensive e prodhimit të qumështit. Organizata Botërore e Shëndetësisë (OBSH) vlerëson se deri në vitin 2030, 60 përqind e popullatës (6 në çdo 10 njerëz) do të jetojnë në qytet, ndërsa deri në vitin 2050, kjo përqindje do të rritet në 70% (7 nga 10 njerëz). Rritja rapide e qyteteve dhe

formimi i shpejtë i një klase të madhe globale të mesme do të thotë se konsumi i produkteve si që është qumështi do të rritet në mënyrë dramatike gjatë disa dekadave të ardhshme.

Fermeria intensive kërkon një përkushtim të lartë dhe investime të mirëfillta në mënyrë që të arrihet një rendiment i lartë dhe një qëndrueshmëri në këtë lëmi.

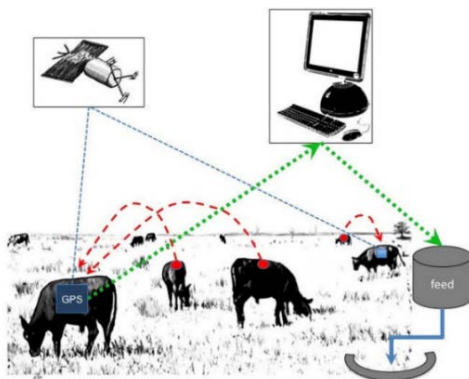
Menaxhimi i fermës për prodhim të qumështit mund të bëhet në mënyrë tradicionale si dhe



atë moderne. Për menaxhim modern dhe të lehtë ka disa zgjidhje të mira të ofruara nga disa prodhues me renome botërore, vegla të cilat janë kryesisht të kombinuar në mes të harduerit dhe softuerit të cilat njëkohësisht mundësojnë edhe rritjen e rendimentit të ekonomisë bujqësore. Sistemi është i ndërtuar nga një procesor i lidhur me të gjitha njësitë, si ajo e të ushqyerit, qendrën e mjeljes, njësitë për identifikim, dyert hyrëse/dalëse dhe njësit tjera, me një meny të thjeshtë dhe të lehtë për shfrytëzim. Zakonisht ky system quhet Menaxhin Total i Fermës.

Menaxhimi total i fermes qumështore bazohet në:

Menaxhimin e togut të kafshëve dhe të ushqyerit



Menaxhimi i mirëfilltë i një ferme qumështore nënkupton menaxhimin e një biznesi kompleks, pa marrë parasysh se a është ferma e vogël, e mesme ose e madhe. Për të arritur qëllimet e caktuara duhet menaxhuar aktivitetet e biznesit, duhet të kryhen punët fizike, të mbikëqyren operacionet dhe duhet menaxhuar stafin. Pasi që të dy operacionet duhet të kryhet në të njëjtën kohë veglat për menaxhim automatic të fermës e ndihmojnë këtë proces me sukses

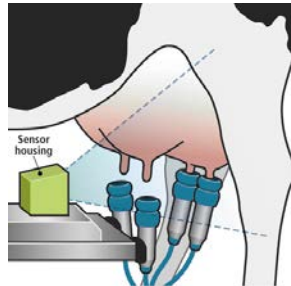
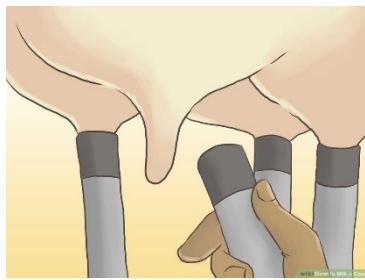
të lartë. Sa për ilustrim, menaxhimi automatik i tufës, që ndihmon në vendimarrje dhe përmirëson performancën dhe rentabilitetin mund të sjell neto fitim të mundshëm prej 250-350 euro për lopë në vit.

Për të arritur profitabilitet sa më të lartë të fermës duhet konvertim shumë i mirë i ushqimit e kjo arrihet përmes sistemit të mençur (automatizimin e përgjithshëm) i cili e përcjellin kafshën me disa parametra (psh: rendimenti ditore i qumështit, koha e laktacionit, shëtitjet ditore, etj) dhe i jep racionin e duhur ditor të ballansuar.

Automatizimi i të së ushqyerit të lopëve kthen një punë të përditshme në një proces që kursen në kohë, drejton kah fitimi, optimizon të ushqyerit, rrit rendimentin e qumështit dhe mirëmban shëndetin e tufës duke reduktuar koston.

Me menaxhim të së ushqyerit shikohet në kërkesat për ushqim për çdo lopës individualisht e cila është e lidhur me rendimentin e saj. Menaxhimi automatik i fermës rezulton si në rritje të profitit poashtu edhe me një shëndet shumë më të mirë të gjedheve si dhe reproduktim dhe produktivitet të lartë poashtu edhe për vica gjegjësisht për mëshqerra.

Menaxhimi i mjeljes dhe përcjellja e sasisë së qumështit



Mjelja automatike e lopëve kryhet kryesisht me pajisje ku njeriu vetëm asiston pajisjen e cila e kryen procesin.

Menaxhimi i fermës përfshin edhe makinat mjelëse, si ato gjysëm automatike poashtu edhe ato automatike me të cilat përcillet sasia dhe cilësia e qumështi, shëndet i kafshës,

rendimenti për çdo mjelje, dhe eliminimi i prishjes së qumështit psh: nga lopët me trajtim me antibiotikë. Mjelja plotësisht automatike e kryen tërë procesin pa ndihmën e njeriut duke filluar nga larja e gjinjëve, paramjelja, mjelja dhe dezinfektimi i gjinjëve si dhe komunikimi me të gjitha pajisjet tjera për menaxhim të përgjithshëm të fermës.

Fjala e fundit e teknologjisë së mjeljes është Pajisja për Mjelje Vullnetare (angl. VMS) ose ndryshe quhet edhe Roboti Mjelës. Kjo pajisje punon 24 orë në ditë dhe nuk ka nevojë për orar të mjeljes së lopëve, psh dy ose tri mjelje në ditë, kontrollon qumështin nga secila thithmë, përgatit thithmat për mjelje duke aplikuar praktikën e mira të mjeljes, përcjell në mënyrë permanente sasinë dhe cilësinë e qumështit për çdo lopë, e ruan qumështin në temperaturë adekuate (2-4°C) si dhe kryen operacione tjerë varësisht nga niveli i automatizimit të fermës. Roboti Mjelës shfrytëzon ciklin natyror të të ushqyerit e një lope, pushimin dhe ripërthypjen e ushqimit si dhe është ndërtuar rreth faktit se çdo lopë vendos të ushqehet kur ajo dëshiron dhe kjo përkon me intervale të mjeljes së saj. Pra, roboti vendoset në mes të zonës me ushqim dhe zonës për pushim duke kaluar nëpër një portë automatike, ku identifikohet lopa nga sistemi i lidhur me menaxhim automatik të fermës. Sa për kuriozitet, Roboti Mjelës në Angli, brenda dy viteve, e ka shtuar sasinë e qumështit me një mesatare prej 1000 litra qumësht për lopë në vit.

Menaxhimi reprodutivë dhe rritja e gjedheve



Sistemi automatik i përcjelljes së gjedheve mundëson detektimin e saktë të kohës për mbarështim të lopëve/mëshqerrave si dhe harmonizon të ushqyerit për gjedhet varësisht nga gjendja shëndetësore / trupore e tyre. Një sezon e suksesshme e rritjes së viçave dhe mëshqerrave do të rezultojë në të dy drejtime; efikasitet më të madh

riprodhues dhe fitimet më të larta për fermerin duke e mbajtur lopën në cikël të laktacionit. Menaxhimi automatik përcjell çdo gjedh në veçanti dhe rezulton me një shëndet shumë më të mirë të gjedheve, mëshqerrave si dhe viçave.

Të ushqyerit e viçave është një pjesë jetike e shëndetit dhe zhvillimit të tyre, duke u siguruar që viçat të i marrin materiet e nevojshme me cilësi të lartë dhe me sasi adekuate duke arritur një nivel të lartë në zëvendësimin e lopëve për një kontinuitet të prodhimit të qumështit

Menaxhimi i shëndetit të kafshëve



Menaxhimi i mirëfillët i shëndetit të kafshëve ndihmon në betejën e vazhdueshme kundër mastitit dhe çështjeve të tjera shëndetësore të lopëve duke përcjellur vazhdimisht çdo gjedh individualisht në kope. Të dhënat nxirren nga një sërë burimesh, dhe krijon raporte automatike të cilët kryesisht paralajmërojnë nëse ndonjë lopë ka nevojë për vëmendje, ndarje, kontroll ose shërim lidhur me problemet e dyshuar siç mund të jenë:

- Problemet pas lindjes
- Problem me barëra (antibiotik)
- Problem me shëndetin e gjinjëve
- Diareja
- Probleme me këmbë
- Nevojë për vaksinimi dhe/ose trajtim
- etj

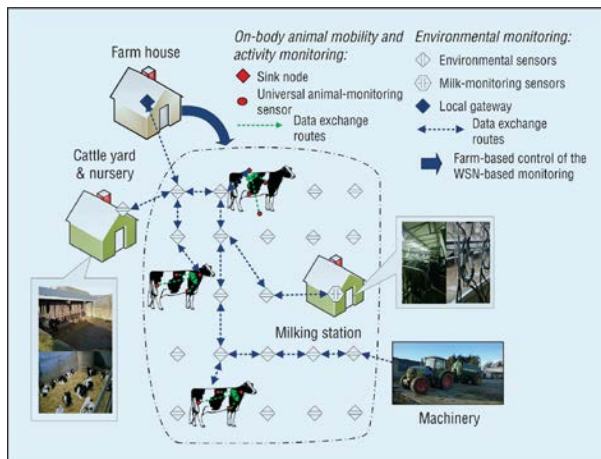
Menaxhimi i cilësisë së qumështit



Për cdo fermer, në fund të ditës, përpjekjet e tij rezultojnë, varësisht nga aftësitë e tij për të prodhuar sasinë më të madhe të qumështit, me cilësi të lartë dhe në mënyrë sa më efektive pasi që pagesa është bazuar në cilësinë e qumështit. Në anën tjetër cilësia e qumështi është një shqetësim kritik sepse konsumatorët presin një nivel të lartë të cilësisë dhe sigurisë nga produktet e qumështit që ata blejnë.

Cilësia e qumështit varet kryesisht nga shëndeti i lopës, ambienti përreth, mënyra e mjeljes si dhe ftohja e qumështit deri në dorëzim. Menaxhimi cilësor i mjeljes në një fermë synon uljen e ngarkesës mikrobike të qumështit. Një higjienë e mirë e mjeljes dhe teknika adekuate e mjeljes janë pikat kyçe për marrjen e qumështit me cilësi të lartë si dhe me një numër të ulët të qelizave somatike. Pas mjeljes qumështi filtrohet dhe ftohet në 4°C dhe mbahet në pajisje të mbyllur derisa të dorëzohet për përpunim të metutjeshëm.

Menaxhimi ekonomik i fermës



Në botë, çdo ditë miliona lopë të qumështit ushqehen, mjelen dhe kujdesen për shëndet të mirë nga sisteme të mençur për menaxhim e cila synon të ndikojë në formësimin e të ardhmes së blektorisë. Qëllimi është për të përshpejtuar tranzicionin për menaxhim global të profitabilitetit të fermës duke shfrytëzuar mjetet e reja për vendim-marrje të shpejtë dhe teknologji për automatizim për të prodhuar qumësht me cilësi më të mirë dhe fermë të qëndrueshme dhe fitimprurëse.

Kjo arrihet me një pako të quajtur Menaxhim Total i Fermës (MTF) e cila merret me çështje të tilla 24/7,

duke përdorur sensorë për mbledhjen e të dhënave të rëndësishme, të cilat sistemi i llogarit, analizon dhe merr vendime (jep urdhëra) në sektorin e të ushqyerit, shëndeti i gjedheve, riprodhimi, menaxhimi i mëshqerrave dhe zëvendësimi i tyre, prodhimi dhe produktiviteti, menaxhimi i çmimeve, vlerësimi financiar dhe mbrojtja e mjedisit. Përvojat tregojnë se përdorimi i MTF mundëson rritje të profitit në fermë prej 25-30 %.

Nazmi Zeqiri, Senior Agricultural Specialist – Recura Agro Centre. Recura është njësi e RECURA Financials e specializuar në ofrimin e shërbimeve këshilluese në fushën e bujqësisë të dedikuara për agrobizneset në rritje. Qendra fokusohet në ofrimin e shërbimeve për ndërmarrjet bujqësore, qeverinë dhe hartuesit të politikave, investitorët, si dhe programet e asistencës teknike nga donatorët.